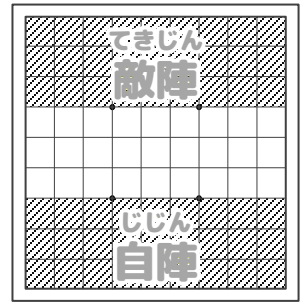
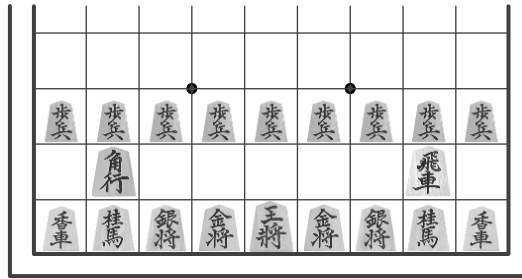


しょうぎ 将棋のルール、遊び方

- ① お互いに駒を並べる
- ② 順番に駒を動かす
- ③ 相手の駒の場所に動かせば取れる
- ④ 取った駒は好きなマスに打てる
- ⑤ 敵陣に進んだ駒は裏に (= 成る)
- ⑥ 王将を取ったら勝ち



こま なら かた
駒の並べ方

